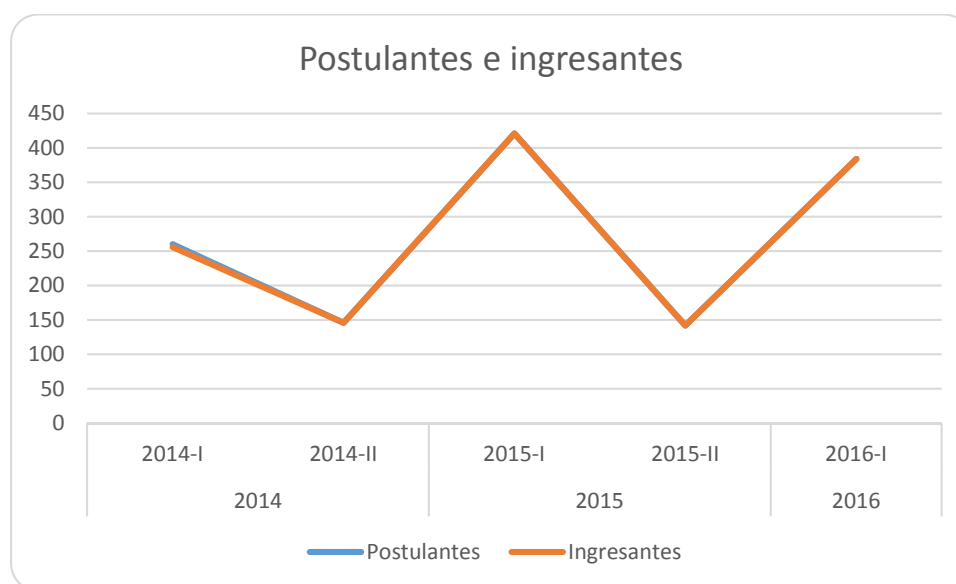


**CUADRO ESTADÍSTICO**  
**ADMISIÓN UNIVERSIDAD MARÍA AUXILIADORA**

**1. Resumen general de postulantes e ingresantes**

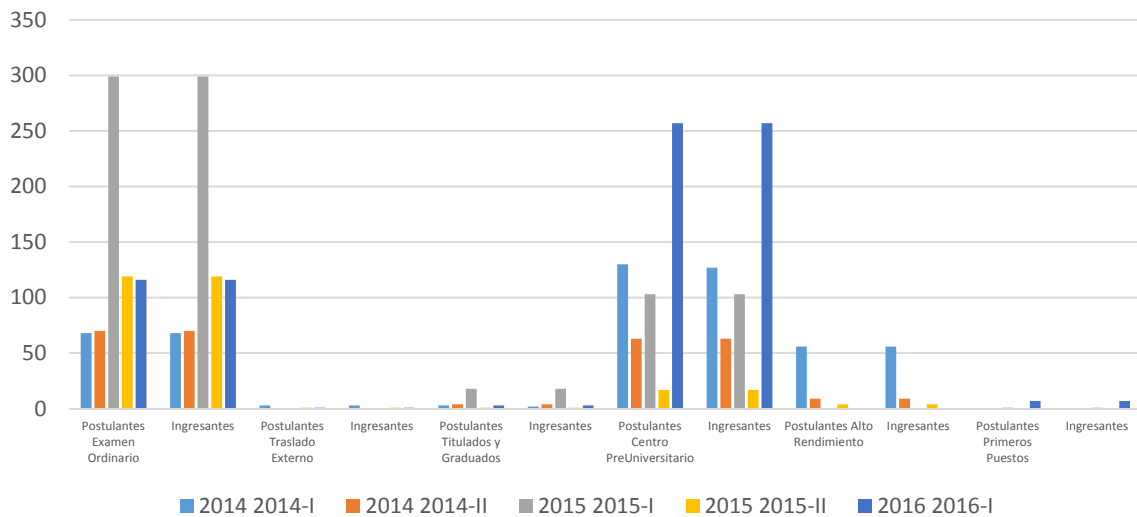
Status	2014		2015		2016
	2014-I	2014-II	2015-I	2015-II	2016-I
Postulantes	260	146	421	142	384
Ingresantes	256	146	421	142	384



**2. Status de ingreso por modalidad**

Modalidad	2014		2015		2016
	2014-I	2014-II	2015-I	2015-II	2016-I
Postulantes Examen Ordinario	68	70	299	119	116
Ingresantes	68	70	299	119	116
Postulantes Traslado Externo	3	-	-	1	1
Ingresantes	3	-	-	1	1
Postulantes Titulados y Graduados	3	4	18	1	3
Ingresantes	2	4	18	1	3
Postulantes Centro PreUniversitario	130	63	103	17	257
Ingresantes	127	63	103	17	257
Postulantes Alto Rendimiento	56	9	-	4	-
Ingresantes	56	9	-	4	-
Postulantes Primeros Puestos	-	-	1	-	7
Ingresantes	-	-	1	-	7

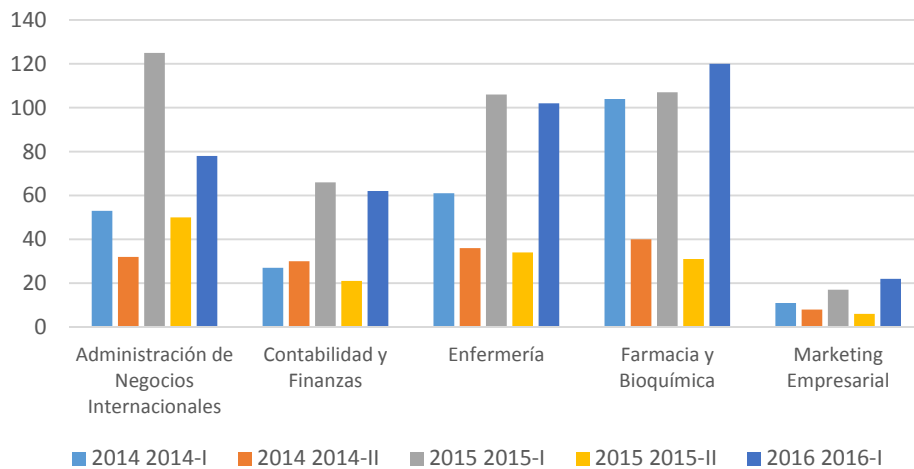
### Status de ingreso por modalidad



### 3. Status de ingreso por carrera

Carrera	2014		2015		2016
	2014-I	2014-II	2015-I	2015-II	2016-I
Administración de Negocios Internacionales	53	32	125	50	78
Contabilidad y Finanzas	27	30	66	21	62
Enfermería	61	36	106	34	102
Farmacia y Bioquímica	104	40	107	31	120
Marketing Empresarial	11	8	17	6	22
<b>Total</b>	<b>256</b>	<b>146</b>	<b>421</b>	<b>142</b>	<b>384</b>

### Status de ingreso por carrera



#### 4. Población de alumnos UMA

Carrera	2014		2015		2016
	2014-I	2014-II	2015-I	2015-II	2016-I
Administración de Negocios Internacionales	172	137	225	205	218
Contabilidad y Finanzas	87	84	125	124	169
Enfermería	188	166	241	206	271
Farmacia y Bioquímica	255	258	348	393	495
Marketing Empresarial	19	10	23	18	29
<b>Total</b>	<b>721</b>	<b>655</b>	<b>962</b>	<b>946</b>	<b>1182</b>

